

Od krytky po čepový závěs



**GEZE** Příslušenství





<b>Obsah</b>	<b>Strana</b>
Dveřní lišty a čepové závěsy pro dveře s dorazem	<b>4</b>
Krytky pro dveřní lišty a čepové závěsy	<b>8</b>
Kyvné páky a vodící lišta	<b>9</b>
Otáčivé uložení	<b>10</b>
Dveřní lišty pro kyvné dveře	<b>11</b>
Čepové závěsy pro kyvné dveře	<b>12</b>
Uložení s upevněním navařením	<b>13</b>
Kouřová spínací centrála RSZ 5	<b>14</b>
Kouřový spínač RS 5	<b>16</b>
Síťový zdroj RS5/N	<b>17</b>
Kouřový bezpečnostní spínač	<b>18</b>
Kouřové čidlo a vypínací tlačítko	<b>19</b>
Magnetická držení a protidesky magnetu	<b>20</b>
Informace o produktu	<b>23</b>

---

# Příslušenství

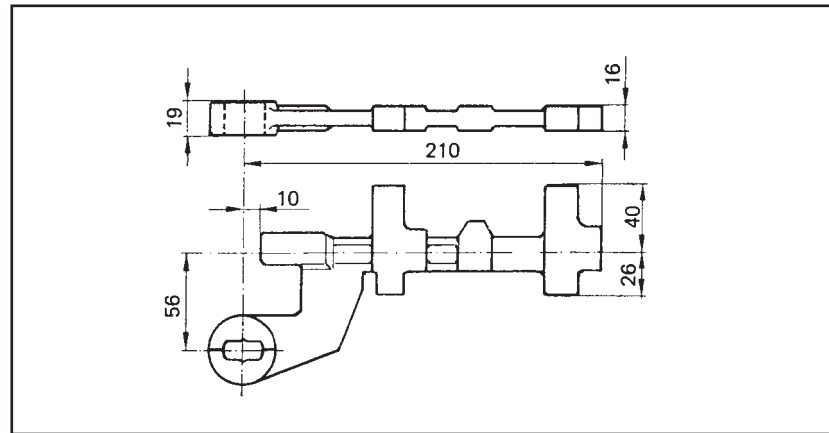
## Dveřní lišty a čepové závěsy pro dveře s dorazem

### Dveřní lišta Model DM

viz.obr. 1

K našroubování.  
Materiál:kovaná  
popouštěná ocel,  
pozinkováno. S plochým  
kónusem přizpůsobitelné

pro téměř každý systém  
Alu-profilů (dle poptávky).  
Id.-Nr. 001068



obr. 1

### Čepový závěs Model DL

viz.obr. 2

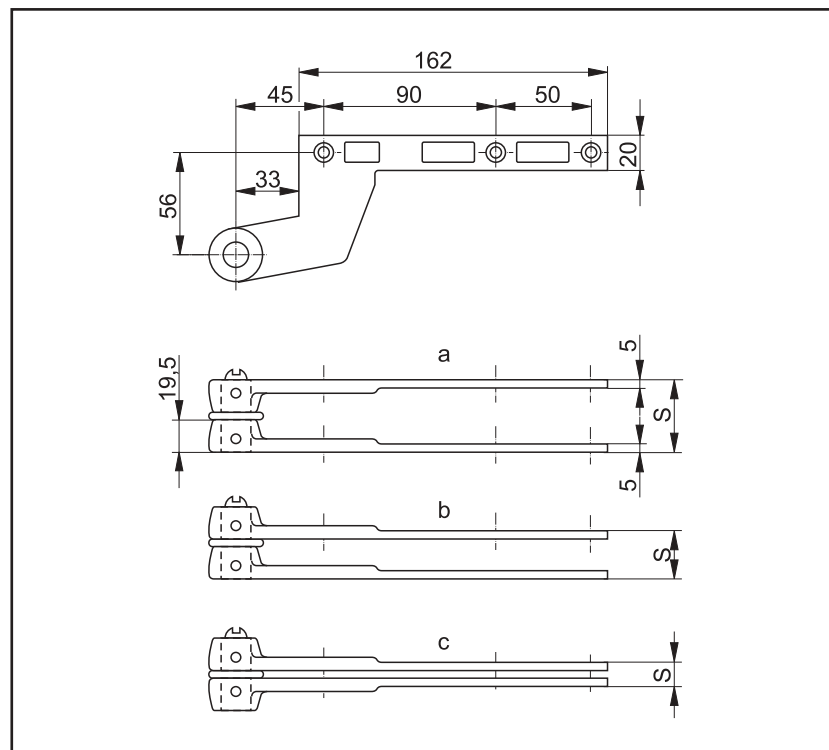
Materiál:kovaná popouštěná  
ocel, pozinkováno.Čepy  
dlouhé 45 mm.

kombinace	strana	Id.-Nr.
a	-	006826
b	DIN vlevo	006829
b	DIN vpravo	006830
c	-	006832

Při délce čepů 41 nebo  
49 mm v kombinaci  
a,b,c nepoužívat  
žádné Id.Nr.

rozměry pro osazení	kombinace		
	a	b	c
rozměr =	S	S	S
čepy 41 mm bez vložky	41	26,5	12
<b>čepy 45 mm s vložkou 4 mm</b>	<b>45</b>	<b>30,5</b>	<b>16</b>
čepy 49 mm s vložkou 8 mm	49	34,5	20

V případě, že nebudou udány hodnoty  
kombinace a délky čepů je dodána kombinace  
a s čepy délky



obr. 2

## Dveřní lišty a čepové závěsy pro dveře s dorazem

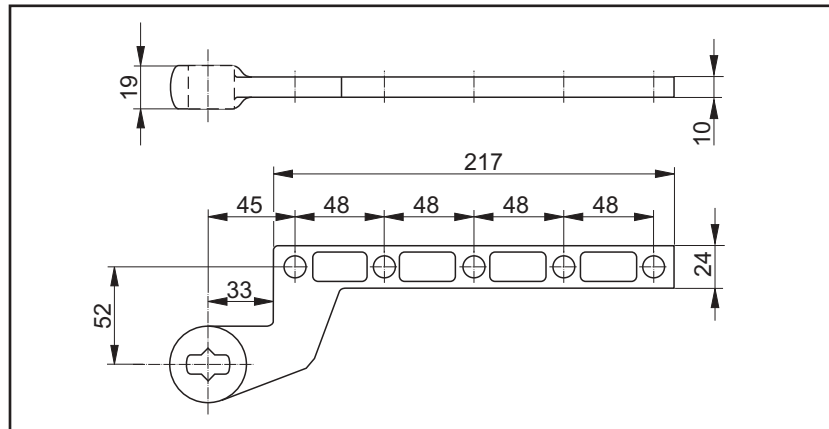
### Dveřní lišta Model DB

viz.obr. 3

K našroubování na dveře s drážkou nebo hladkou hranou ze dřeva nebo lehkého kovu.

K navaření na dveře z oceli. Materiál: kovaná popouštěná ocel, pozinkováno.

typ	Id.-Nr.
s plochým kónusem	044579
se čtyřhranem	037581



obr. 3

### Čepový závěs Model DB

viz.obr. 4

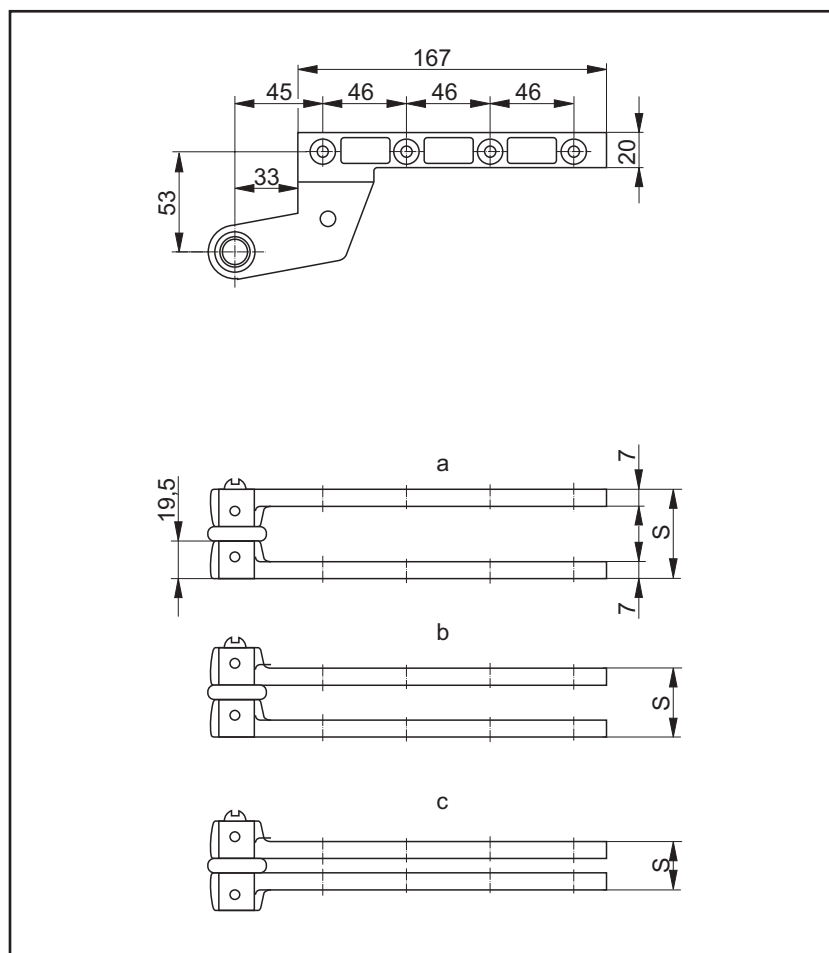
Materiál: kovaná popouštěná ocel, pozinkováno. Čepy dlouhé 45 mm.

kombinace	strana	Id.-Nr.
a	-	044676
b	DIN vlevo	044697
b	DIN vpravo	044680
c	-	044787

Při délce čepů 41 nebo 49 mm v kombinaci a,b,c nepoužívat žádné Id.Nr.

rozměry pro osazení	kombinace		
	a	b	c
rozměr =	S	S	S
čepy 41 mm bez vložky	41	28,5	16
<b>čepy 45 mm s vložkou 4 mm</b>	<b>45</b>	<b>32,5</b>	<b>20</b>
čepy 49 mm s vložkou 8 mm	49	36,5	24

V případě, že nebudou udány hodnoty kombinace a délky čepů je dodána kombinace **a** s čepy délkou 45 mm.



obr. 4

## Dveřní lišty a čepové závěsy pro dveře s dorazem

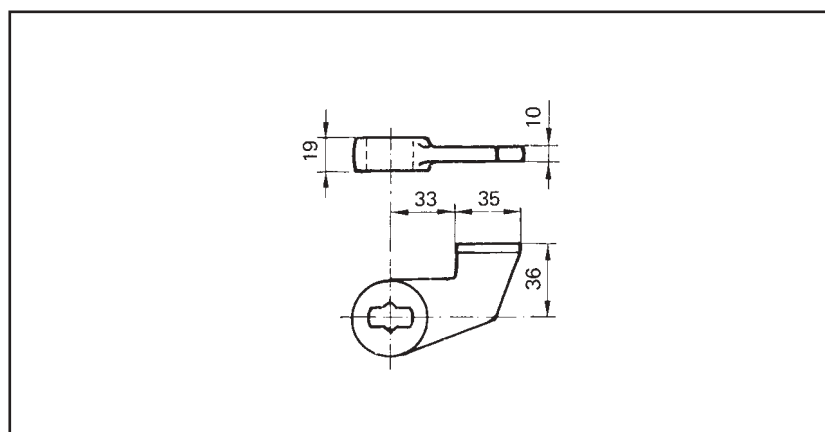
### Dveřní lišta Model EK

viz.obr. 5

K navaření na dveře  
z oceli.

Materiál:kovaná  
popouštěná ocel.

typ	Id.-Nr.
s plochým kónusem	008269
se čtyřhranem	006696



obr. 5

### Čepový závěs Model EK

viz.obr. 6

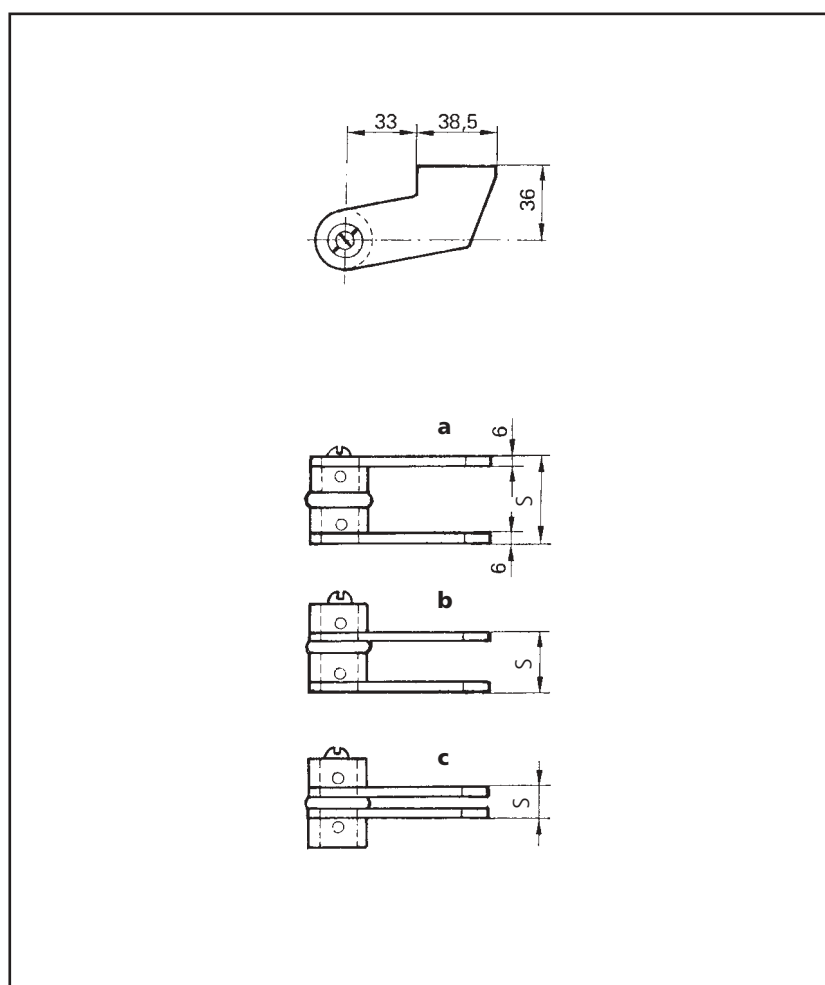
Materiál:Drobná lisovaná  
část z tažené ploché oceli,  
fosfátováno.Čepy dlouhé  
45 mm.

kombinace	strana	Id.-Nr.
a	-	006719
b	DIN vlevo	000889
b	DIN vpravo	000890
c	-	000891

Při délce čepů 41 mm nebo  
49 mm v kombinaci  
a,b,c nepoužívat  
žádné Id.Nr.

rozměry pro osazení	kombinace		
	a	b	c
rozměr =	S	S	S
čepy 41 mm bez vložky	41	27	13
<b>čepy 45 mm s vložkou 4 mm</b>	<b>45</b>	<b>31</b>	<b>17</b>
čepy 49 mm s vložkou 8 mm	49	35	21

V případě, že nebudou udány hodnoty  
kombinace a délky čepů je dodána  
kombinace **a** s čepy délky 45 mm.



obr. 6

## Dveřní lišty a čepové závěsy pro dveře s dorazem

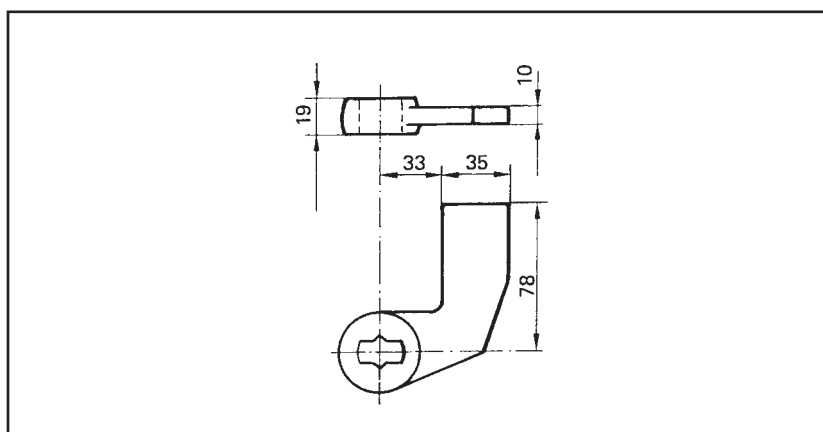
### Dveřní lišta Model FK

viz.obr. 7

K navaření na dveře  
z oceli.

Materiál: kovaná  
popouštěná ocel.

typ	Id.-Nr.
s plochým kónusem	008270
se čtyřhranem	006699



obr. 7

### Čepový závěs Model FK

viz.obr. 8

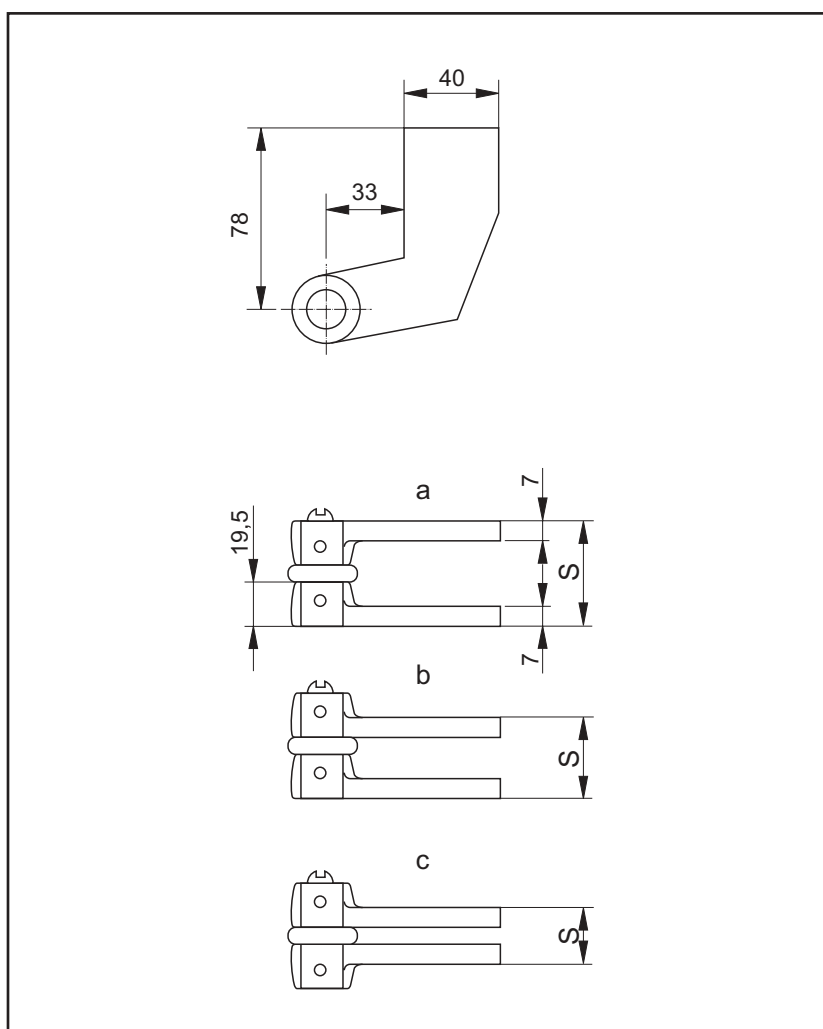
Materiál:kovaná  
popouštěná ocel.  
Čepy dlouhé 45 mm.

kombinace	strana	Id.-Nr.
a	-	006724
b	DIN vlevo	000895
b	DIN vpravo	000896
c	-	000897

Při délce čepů 41 nebo  
49 mm v kombinaci  
a,b,c nepoužívat  
žádné Id.Nr.

rozměry pro osazení	kombinace		
	a	b	c
rozměr =	S	S	S
čepy 41 mm bez vložky	41	28	15
<b>čepy 45 mm s vložkou 4 mm</b>	<b>45</b>	<b>32</b>	<b>19</b>
čepy 49 mm s vložkou 8 mm	49	36	23

V případě, že nebudou udány hodnoty  
kombinace a délky čepů je dodána  
kombinace **a** s čepy délky 45 mm.



obr. 8

# Krytky

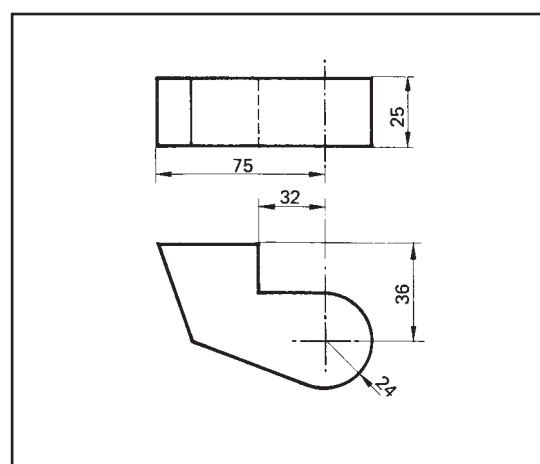
## Dveře bez drážky s hladkou hranou

### Krytka pro dveřní lištu

Model DM, DB, EK, FK:

viz.obr. 9

materiál	Id.Nr.DIN vlevo	Id.Nr.DIN vpravo
lehký kov matný	006792	006796
lehký kov elox EV 1	006794	006798
tmavá bronz	052178	052177



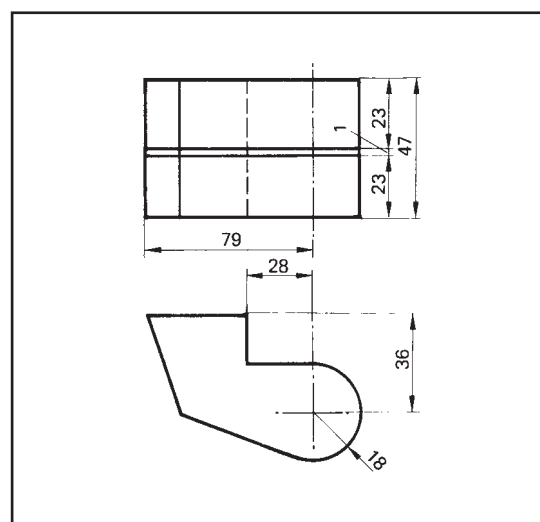
obr. 9

### Krytka pro čepový závěs

Model DL, DB, EK, FK:

viz.obr. 10

materiál	Id.-Nr.
lehký kov matný	001089
lehký kov elox EV 1	001090
tmavá bronz	001091



obr. 10

## Dveře s drážkou

### Krytka pro dveřní lištu

Model DM, DB, EK, FK: <sup>1)</sup>

materiál	Id.Nr.DIN vlevo	Id.Nr.DIN vpravo
lehký kov matný	045184	045011
lehký kov elox EV 1	045196	045155
tmavá bronz	045199	045183

### Krytka pro čepový závěs

Model DL, DB, EK, FK: <sup>1)</sup>

materiál	Id.Nr.DIN vlevo	Id.Nr.DIN vpravo
lehký kov matný	037917	038284
lehký kov elox EV 1	037918	038302
tmavá bronz	038272	038308

<sup>1)</sup> Krytky pro dveřní lištu a spodní díl čepového závěsu jsou pro osazení na dveřích s drážkou odfrézovány o 14 mm.

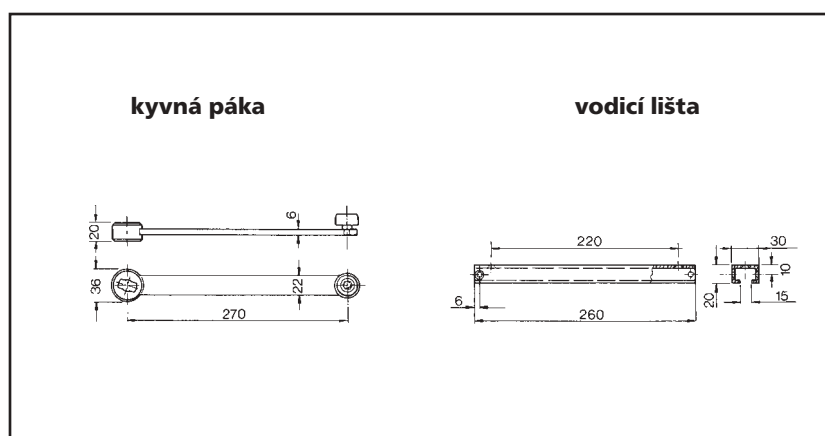
# Kyvné páky a vodící lišta

## Kyvná páka

viz.obr. 11

Materiál: pozinkovaná ocel pro montáž na dveře se závěsy.

typ	barva	Id.-Nr.
s plochým kónusem	stříbrná	056107
se čtyřhranem	tmavá bronz	056108
	stříbrná	059599
	tmavá bronz	059600



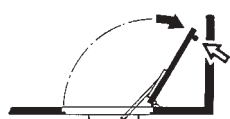
obr. 11

## Vodící lišta

viz.obr. 11

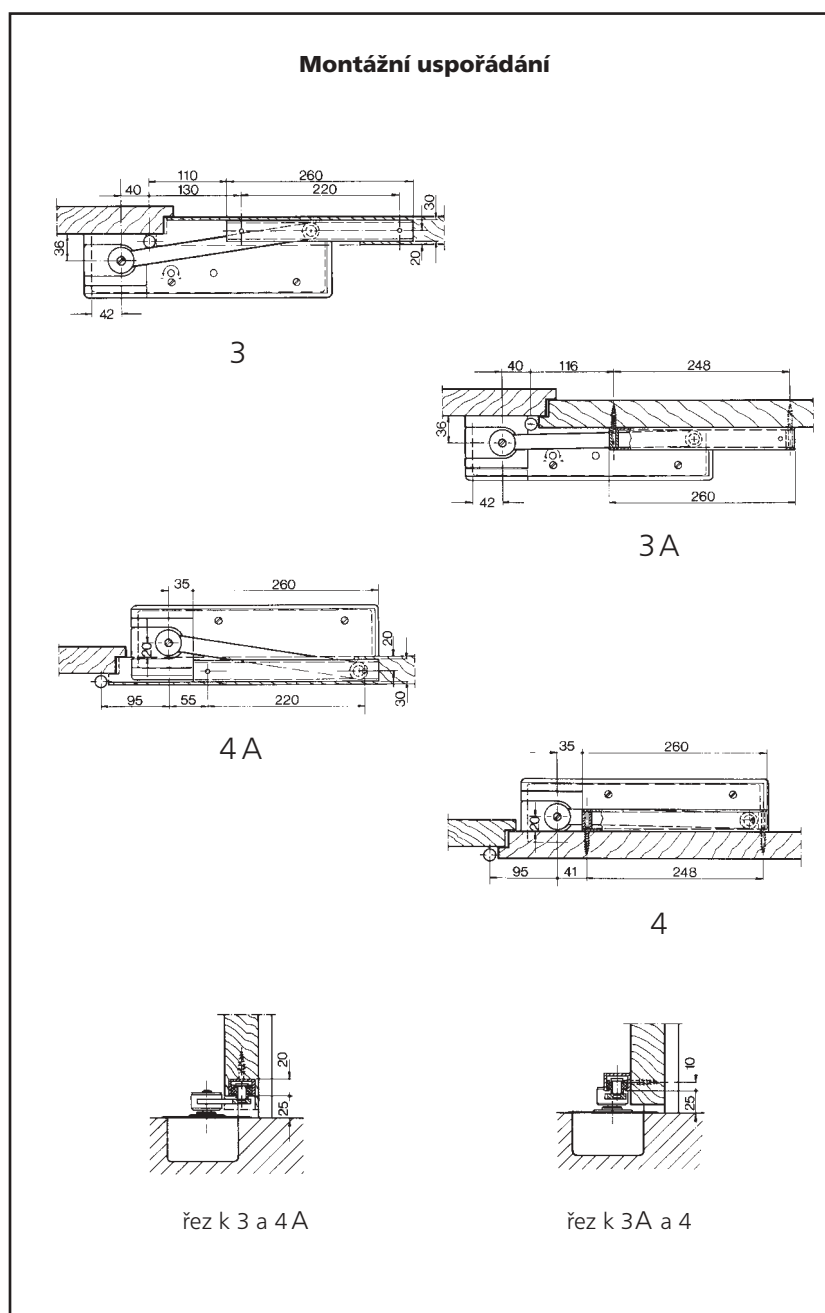
typ	barva	Id.-Nr.
lehký kov	stříbrná	056109
	tmavá bronz	056110

Při max. otevření dveří osadit podlahovou zarážku.  
Montážní uspořádání viz.obr.12



## max.otevření dveří

obrázek	osazení	úhel
	<b>16 mm přesah</b>	
3	dveře s drážkou	115°
	dveře bez drážky	135°
3A	dveře s drážkou	115°
	dveře bez drážky	135°
	<b>10 mm vzdálenost závěsů</b>	
4A	dveře s drážkou	
	39 mm síla desky křídla	135°
	70 mm síla desky křídla	115°
	dveře bez drážky	
	39 mm síla desky křídla	129°
	70 mm síla desky křídla	100°
4	dveře s drážkou	
	39 mm síla desky křídla	125°
	70 mm síla desky křídla	102°
	dveře bez drážky	
	39 mm síla desky křídla	113°
	70 mm síla desky křídla	92°



obr. 12

# Otáčivé uložení

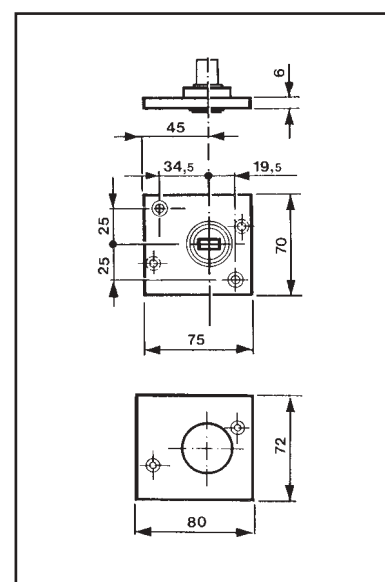
## Otáčivé uložení s osou s plochým kónusem

viz.obr. 13

označení	max.hmotnost dveří	provedení	Id.-Nr.
Otáčivé uložení <b>GEZE TS 137 b</b> 75 x 70 mm s patentním ložiskem	250 kg	-	009788
Malá krytka 80 x 72 mm pro otáčivé uložení	-	ocel, nerez	012846
Otáčivá uložení je možné dodat s osou prodlouženou o 5 mm.			

## Otáčivé uložení s osou se čtyřhranem

označení	max.hmotnost dveří	provedení	Id.-Nr.
Otáčivé uložení <b>GEZE TS 32 b</b> 75 x 70 mm s patentním ložiskem	250 kg	-	010556
Malá krytka 80 x 72 mm pro otáčivé uložení	-	ocel, nerez	012846
Otáčivá uložení je možné dodat s osou prodlouženou o 5 mm.			



obr. 13



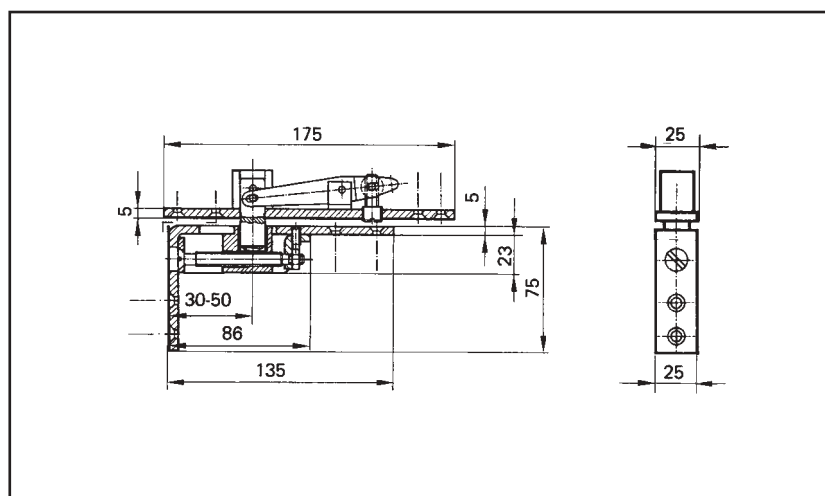
# Čepové závěsy pro kyvné dveře

## Nastavitelný čepový závěs Model B

viz.obr. 17

přizpůsobitelný k dveřní liště  
Model CM, C a S

označení	čep	Id.-Nr.
Model B, nastavitelný čepový závěs	Standard (43 mm) 55 mm 65 mm	006371 000108 000903



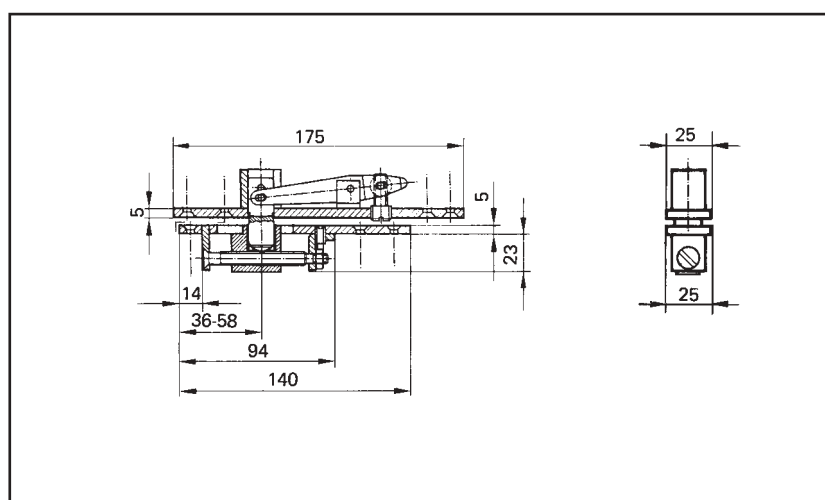
obr. 17

## Nastavitelný čepový závěs Model C

viz.obr. 18

přizpůsobitelný k dveřní liště  
Model CM, C und S

označení	čep	Id.-Nr.
Modell C, nastavitelný čepový závěs	Standard (43 mm) 55 mm 65 mm	006666 000905 000904



obr. 18

## Krycí plech pro horní díl závěsu

Model B a C

provedení	Id.-Nr.
lehký kov matný	006375
lehký kov elox, EV 1	006376
lehký kov elox, tmavá bronz	000876

## Čelní plech pro spodní díl závěsu

Model B

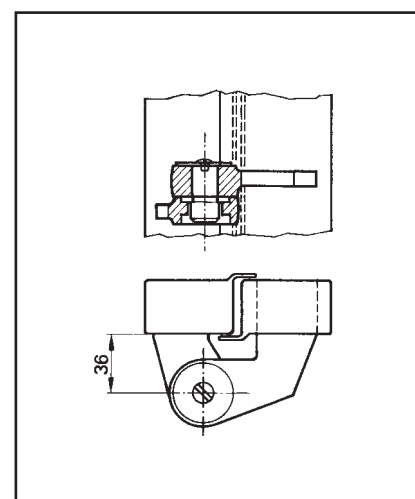
provedení	Id.-Nr.
lehký kov matný	006667
lehký kov elox, EV 1	006669
lehký kov elox, tmavá bronz	000878

## Uložení s upevněním navařením

### Navařovací uložení Model L4

viz.obr. 19  
s patentním ložiskem  
hmotnost křídla max. 200 kg,  
pro dveřní lištu Model EK nebo FK

označení	max. hmotnost křídla	Id.-Nr. čtyřhran	Id.-Nr. plochý kónus
L4 - navařovací uložení bez dveřní lišty	200 kg	004450	050889
L4 s dveřní lištou Model EK	200 kg	012862	050893
L4 s dveřní lištou Model FK	200 kg	004673	050890

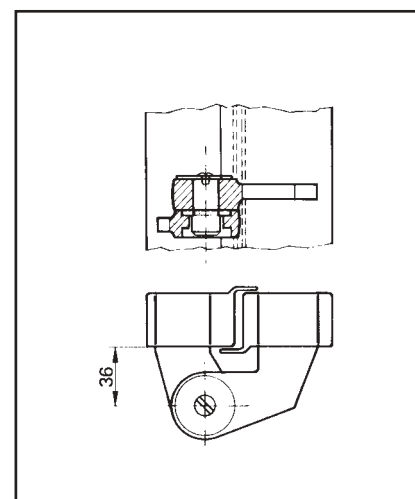


obr. 19

### Navařovací uložení Model L5

viz.obr. 20  
s patentním ložiskem  
hmotnost křídla max. 250 kg,  
pro dveřní lištu Model FK

označení	max. hmotnost křídla	Id.-Nr. čtyřhran	Id.-Nr. plochý kónus
L5 - navařovací uložení s dveřní lištou Model FK	250 kg	012863	050894



obr. 20



GEZE RSZ 5

# RSZ 5

## Kouřová spínací centrála, Osvědčení Nr. Z-6.5-1508

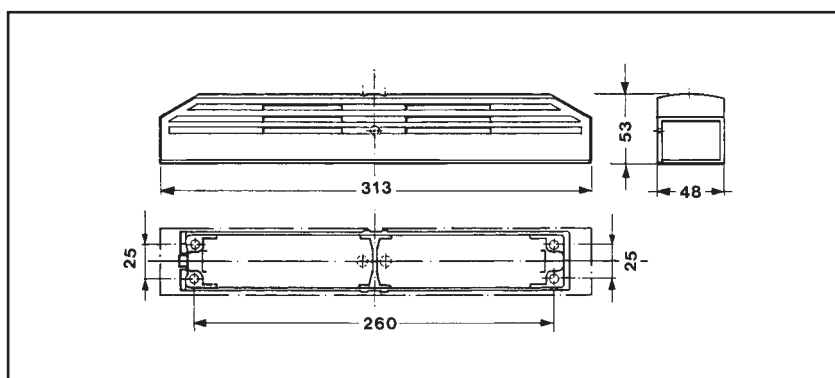


Kouřová spínací centrála **GEZE RSZ 5** s integrovaným síťovým zdrojem pro napájení 24 V DC slouží k rychlému odhalení požáru a k současnému ovládní zařízení k zajištění polohy trvalého otevření na požárních uzávěrách(dveřích).

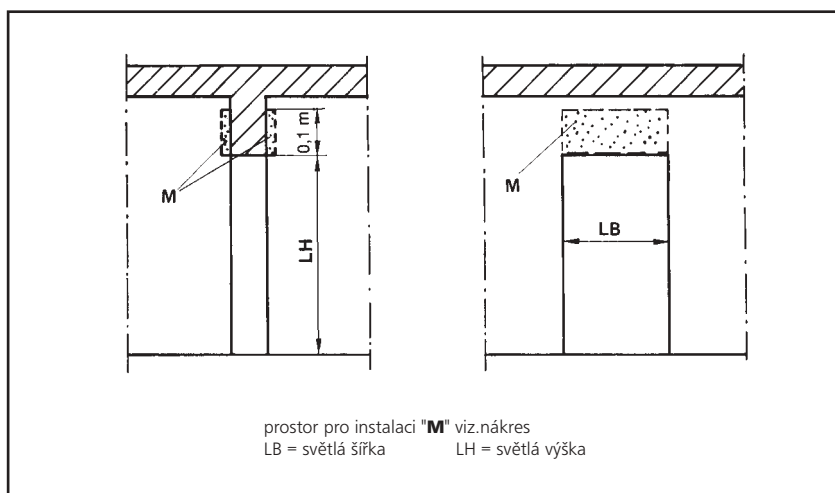
Napojení přídavných kouřových spínačů je možné.

Přívod napětí 230 V AP (na omítku) nebo UP (pod omítku).

Centrálu **RSZ 5** je možné použít jak pro dveřní zavírače s pevným nastavením úhlu trvalého otevření, tak pro ovládní magnetických držení.



obr. 21

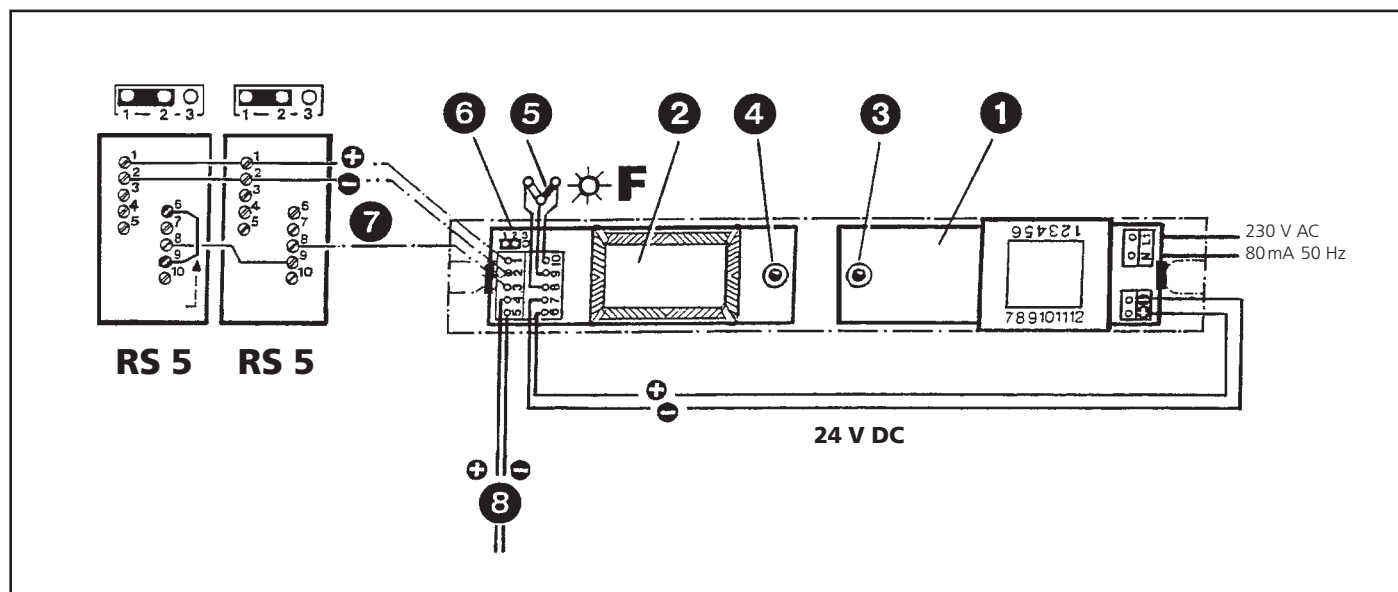


obr. 22

### Montáž

Pro instalaci **GEZE RSZ 5** dbejte obr. 22

Kouřová spínací centrála smí být osazena **pouze** na svislé stěně nad dveřním otvorem.



obr. 23

## Kouřová spínací centrála **GEZE RSZ 5**

### Objednací text

označení	provedení	Id.-Nr.
<b>GEZE RSZ 5</b>	stříbrná	028357
Kouřová spínací centrála	tmavá bronz	028960
	bílá RAL 9010	031200
	bílá RAL 9016	028961
	barva nerez	028963
	barva RAL	028962

### Příslušenství

označení	provedení	Id.-Nr.
vypínací tlačítko <sup>1)</sup>	-	073927

1) Není dovoleno ve spojení s TSA 160 F, TSA 160 F-IS a magnetickými drženími.

### Rozpisový text

Kouřová spínací centrála  
**GEZE RSZ 5**, napojení  
 230 V AC, vycházející  
 napětí 24 V DC, 230 mA

barevný tón  
 stříbrná  
 tmavá bronz  
 bílá  
 barva nerez  
 RAL ....

#### Technická data elektro

- ▶ indikace kouře-optický princip roztroušeného světla
- ▶ provozní napětí 230 V AC, 80 mA, 50 Hz

- ① napájení proudem
- ② čidlo indikace kouře
- ③ ukazatel provozu LED zelená
- ④ ukazatel alarmu LED červená
- ⑤ bezpotenciálový kontakt pro externí ukazatel indikace kouře, max. 30 V DC/1 A/30 W
- ⑥ přemístkování
- ⑦ napojení přídavných kouřových spínačů (max.2 kusy)

#### **GEZE RS 5**

- ⑧ napojení dveřního zavírače se zajištěním polohy trvalého otevření a magnetického držení

#### Hodnoty pro napojení

TS 4000 E = 45 mA  
 TS 5000 E = 100 mA  
 TS 5000 E-IS = 200 mA  
 TS 550 E = 110 mA  
 TS 550 E-IS = 220 mA  
 TS 3000 VE = 100 mA  
 TS 3000 V / TS 5000 E-IS = 200 mA  
 TSA 160 F = 60 mA  
 TSA 160 F-IS = 60 mA

#### **GEZE** magnetické držení Typ 838 = 90 mA

- ▶ celková hodnota pro napojení max.230 mA
- ▶ okolní teplota -5° C až +50° C
- ▶ jistištění T 315 mA »L«
- ▶ třída ochrany IP 20



GEZE RS 5

# RS 5

## Kouřový spínač, Osvědčení Nr. Z-6.5-1508

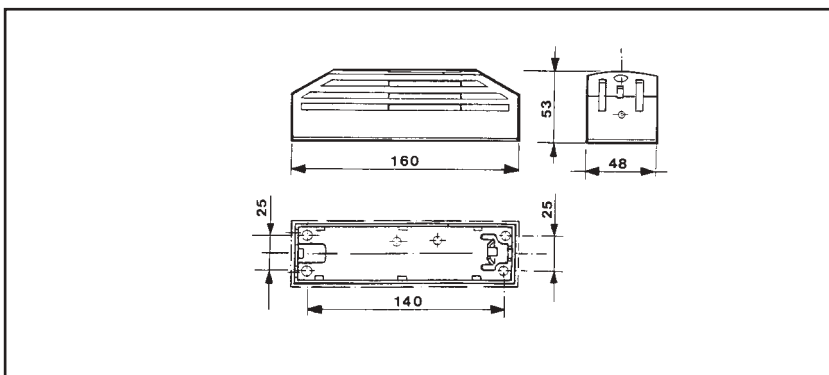


Spínač **GEZE RS 5** slouží k rychlému odhalení požáru. V případě indikace kouře (optický princip roztroušeného světla) odpojí napájení zavíračů s polohou trvalého otevření.

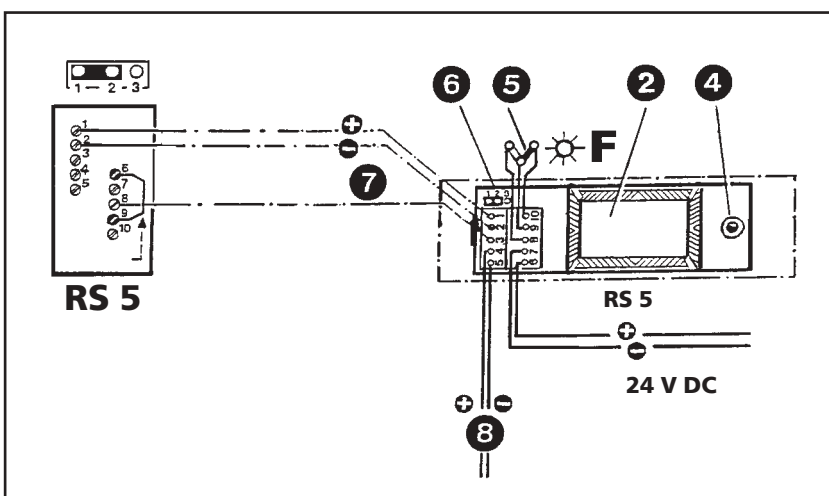
Spínač **RS 5** je možné použít jak pro dveřní zavírače s pevným nastavením úhlu trvalého otevření, tak pro ovládání magnetických držení.

Přívod napětí 230 V AP (na omítku) nebo UP (pod omítku).

Montáž na strop AP (na omítku) v dovoleném montážním prostoru dle podmínek pro zařízení pro zajištění trvalého otevření.



obr. 24



obr. 25

### Technická data elektro:

- ② čidlo indikace kouře
- ④ ukazatel alarmu LED červená
- ⑤ bezpotenciálový kontakt pro externí ukazatel indikace kouře, max. 30 V DC/ 1 A/ 30 W
- ⑥ přemůstkování
- ⑦ napojení 1 přídavného kouřového spínače **GEZE RS 5**

- ⑧ napojení dveřního zavírače se zajištěním polohy trvalého otevření a magnetického držení



GEZE RS 5/N

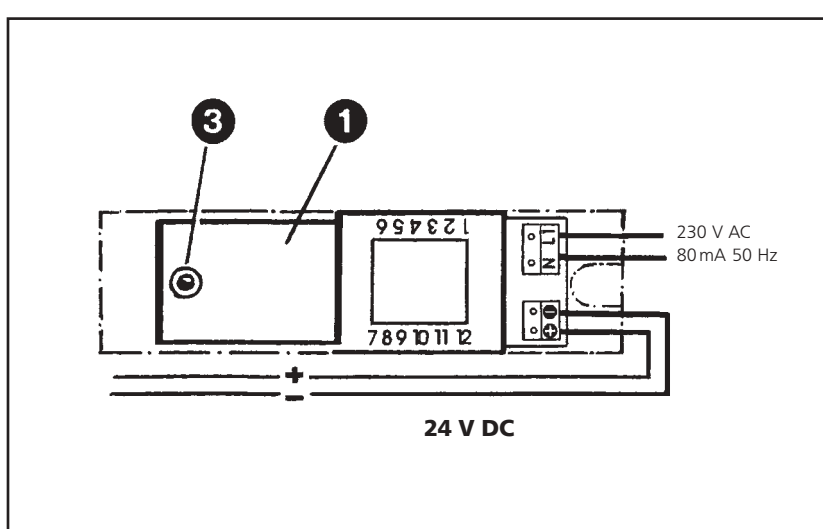
# RS 5/N

## Sít'ový zdroj, Osvědčení Nr. Z-6.5-1508

GEZE RS 5/N slouží k napájení proudem kouřového spínače GEZE RS 5 a zavírače s nastavením polohy trvalého otevření nebo magnetického držení.

### Technická data elektro

- ① díl napájení proudem
- ② ukazatel provozu LED zelená
- ▶ síťový přívod: 2 x 1,5 mm<sup>2</sup> 230 V AC, 80 mA, 50 Hz
- ▶ vycházející napětí: 24 V DC
- ▶ vycházející proud: max. 250 mA
- ▶ přívodní kabel pod omítkou nebo na omítce
- ▶ okolní teplota -5° C až +50° C



obr. 26

Kouřový spínač **GEZE RS 5** a síťový zdroj **GEZE RS 5/N**

### Objednací text

označení	provedení	Id.-Nr.
Kouřový spínač RS 5	stříbrná	027052
	tmavá bronz	028939
	bílá RAL 9010	031201
	bílá RAL 9016	028940
	barva nerez	028942
	barva RAL	028941
Síťový zdroj RS 5/N	stříbrná	027053
	tmavá bronz	028950
	bílá RAL 9010	031202
	bílá RAL 9016	028951
	barva nerez	028953
	barva RAL	028952

### Rozpisový text

Kouřový spínač **GEZE RS 5**

barevný tón  
 stříbrná  
 tmavá bronz  
 bílá  
 barva nerez  
 RAL

### Rozpisový text

Kouřový spínač **GEZE RS 5/N**  
 napojení 230 V AC, 230 mA,  
 vycházející napětí: 24 V DC

barevný tón  
 stříbrná  
 tmavá bronz  
 bílá  
 barva nerez  
 RAL



**GEZE** Kouřový bezpečnostní spínač

## Kouřový bezpečnostní spínač, Osvědčení Nr. Z-6.5-4301

**GEZE** kouřový bezpečnostní spínač pro dveřní zavírače s nastavením polohy trvalého otevření a pro magnetická držení.

Kouřový bezpečnostní spínač je součástí systému "Zařízení nastavení polohy trvalého otevření pro požární uzávěry". V případě požárního poplachu řídí kouřový bezpečnostní spínač dveřní zavírače s elektricky nastavitelnou polohou trvalého otevření, popřípadě magnetická držení tak, že se požární a nebo protikouřové dveře zavřou.

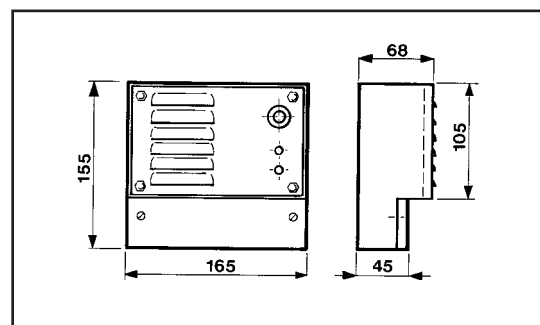
Tímto je zabráněno rozšíření požáru do dalšího požárního úseku.

Kouřový bezpečnostní spínač je možné kombinovat pouze s **GEZE** Požárním čidlem (Id.-Nr. 102146).

**GEZE** Kouřový bezpečnostní spínač 24 V DC/0,25 A

### Technická data

- ▶ připojovací napětí 230 V/50 Hz
- ▶ počet optických požárních čidel: max.20
- ▶ napojení pro mag. držení nebo zavírač s nastavením polohy trv. otevření: 24 V DC, 0,25 A
- ▶ okolní teplota: 0°C do 40°C
- ▶ třída ochrany: IP 41 (pouze pro suché prostory)



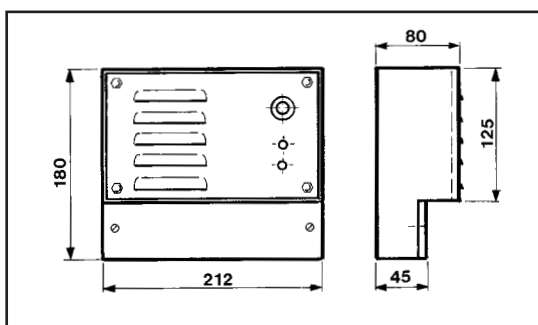
obr. 27



**GEZE** Kouřový bezpečnostní spínač 24 V DC/0,8 A

### Technická data

- ▶ připojovací napětí 230 V/50 Hz
- ▶ počet optických požárních čidel: max.20
- ▶ napojení pro mag. držení nebo zavírač s nastavením polohy trv. otevření: 24 V DC, 0,8 A
- ▶ okolní teplota: 0°C do 40°C
- ▶ třída ochrany: IP 41 (pouze pro suché prostory)



obr. 28

## Objednací text

označení	Id.-Nr.
<b>GEZE</b> Kouřový bezpečnostní spínač spínač pro dveřní zavírač s nastavením polohy trvalého otevření a magnetická držení, 24 V DC/0,25 A	013356
24 V DC/0,8 A	013357

## Rozpisový text

**GEZE** Kouřový bezpečnostní spínač pro dveřní zavírač s nastavením polohy trvalého otevření a magnetická držení 24 V DC/0,5 A nebo 24 V DC/0,8 A



## Kouřové čidlo a vypínací tlačítko, Osvědčení Nr. Z-6.5-4301

### GEZE Kouřové čidlo

Kouřová čidla slouží ke včasnému odhalení požáru. Čidlo rozpozná hoření v samém počátečním stádiu.

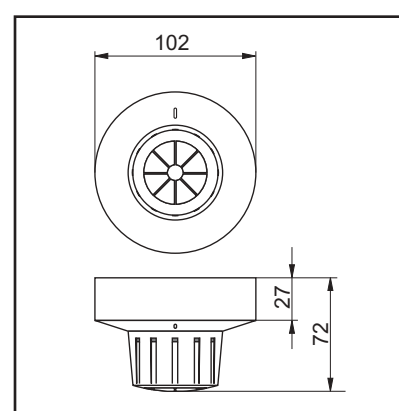
Optické kouřové čidlo pracuje na principu roztroušeného světla. Vnitřek čidla je řešen jako labyrint, do kterého je měřicí světelný paprsek odeslán ve formě impulsů.

Při vniknutí kouře je na základě reflexe měřicího paprsku na světelně citlivém elementu vyvolán poplach.

#### Technická data:

- ▶ provozní napětí: 20 V DC  $\pm$ 1 V
- ▶ klidový proud: 70 mA
- ▶ oblast provozních teplot: 0°C – +50°C
- ▶ oblast skladovacích teplot: -25°C – +70°C
- ▶ hmotnost cca 200 g
- ▶ třída ochrany IP 42 (pouze pro suché prostory)

Kombinovat pouze s Kouřovým bezpečnostním spínačem **GEZE**



obr. 29

### Objednací text

označení	Id.-Nr.
GEZE Kouřové čidlo	102146
GEZE Vypínací tlačítko AP (na omítku)	048393
GEZE Vypínací tlačítko UP (pod omítku)	048394

### Rozpisový text

**GEZE Kouřové čidlo**  
Optické čidlo s patičkou pro napojení na **GEZE** Kouřový bezpečnostní spínač.

**GEZE Vypínací tlačítko**  
Pro ruční vypínání, provedení na a nebo pod omítku.

### GEZE Vypínací tlačítko

Pro manuální vypnutí magnetických držení nebo elektricky ovládaných zavíračů.



#### Provedení-na omítku

výška: 61 mm  
šířka: 61 mm  
hloubka: 22 mm



#### Provedení-pod omítku

výška: 81 mm  
šířka: 81 mm  
hloubka: 13 mm



GEZE Magnety

## Dveřní magnetická držení a Protidesky magnetu.

Elektrická dveřní magnetická držení se používají jako způsob zajištění polohy trvalého otevření požárních dveří. Musí být spojena se systémem požárních čidel, aby v případě požáru došlo k opojení proudu. Tak se dveře uvolní a jsou dveřním zavíračem uzavřeny.

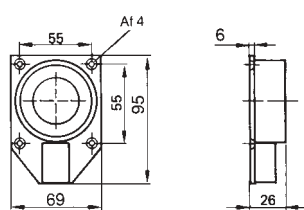
Řízení probíhá přes kouřovou spínací centrálu **GEZE RSZ 5** nebo přes **GEZE** kouřový bezpečnostní spínač.

Nezávisle je možné uvolnit dveře z polohy trvalého otevření vypínacím tlačítkem, které také přerušuje dodávku proudu.

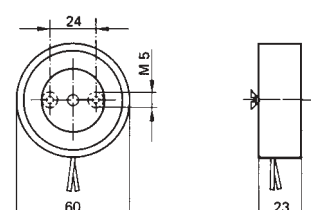
Znaky produktu pro všechna **GEZE** Magnetická držení:

- ▶ provozní napětí 24V DC  $\pm 10\%$
- ▶ odběr proudu: cca 90 mA
- ▶ příkon: cca 2,1 Watt
- ▶ síla držení: cca 800 N

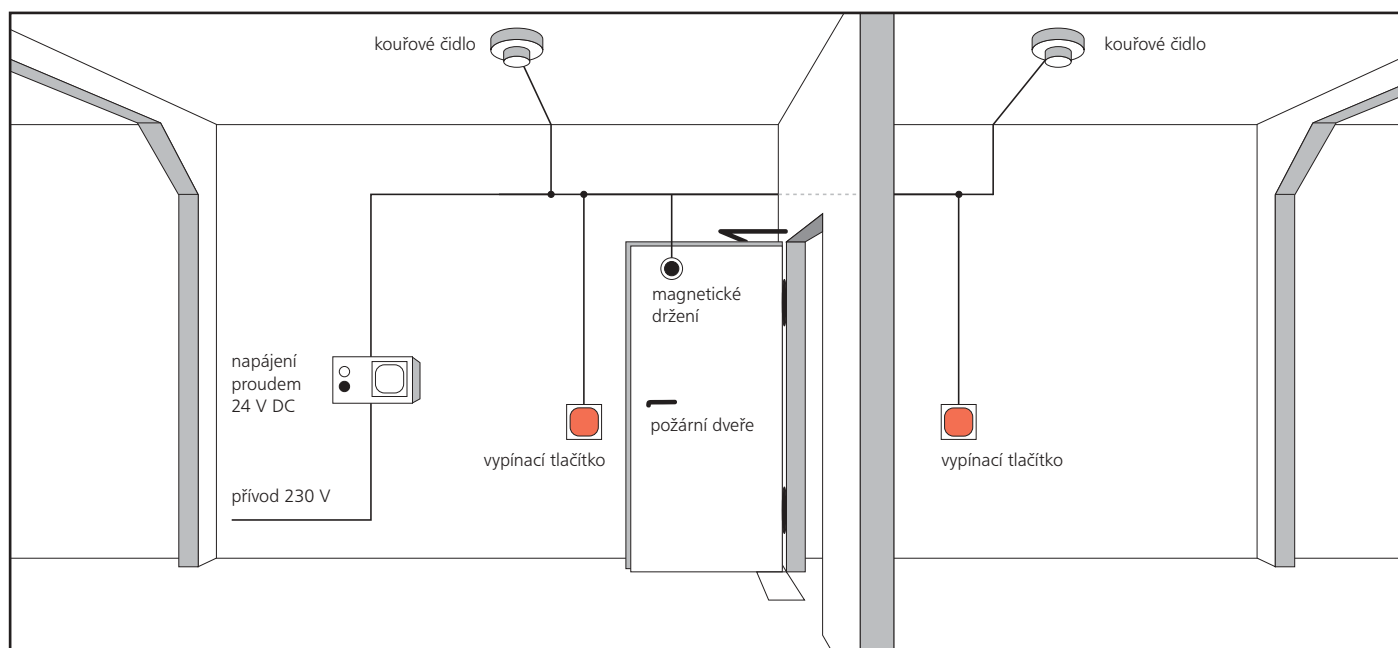
### Dveřní magnetická držení



obr. 30: **Magnetické držení Model A**  
**Základní provedení**  
s montážní deskou a skrytou napojovací svorkou



obr. 31: **Magnetické držení Model B**  
**Základní provedení**  
s bočním kabelovým napojením



Osvědčení od Deutschen Institut für Bautechnik, Berlin, , dbejte pokynů pro zařízení zajištění polohy trvalého otevření.

## Dveřní magnetická držení

### Dodací jednotky

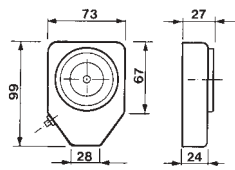
Hlavice magnetů a distanční držáky pro obr. 33, 35, 36 a 37 jsou dodávány volně a je možné je proto společně použít pro montáž na stěnu nebo na podlahu.



**Dodací jednotka** pro obr. 33 a 36: distanční držák "krátký" a hlavice magnetu

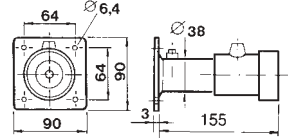


**Dodací jednotka** pro obr. 34 a 37: distanční držák "dlouhý" a hlavice magnetu

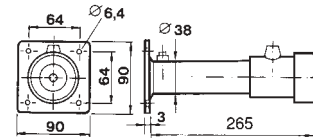


obr. 32: **Montáž na stěnu na omítku** magnetické držení s černou schránkou z umělé hmoty

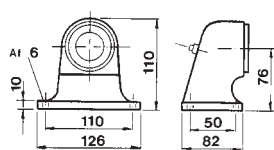
Montáž na stěnu



obr. 33: **Montáž na stěnu na omítku** magnetické držení s distančním držákem "krátký"

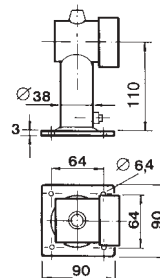
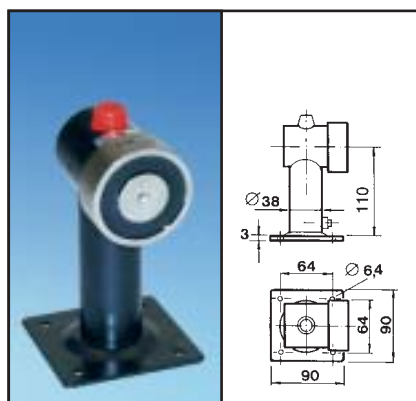


obr. 34: **Montáž na stěnu na omítku** magnetické držení s distančním držákem "dlouhý"

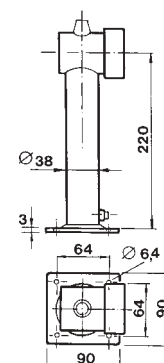
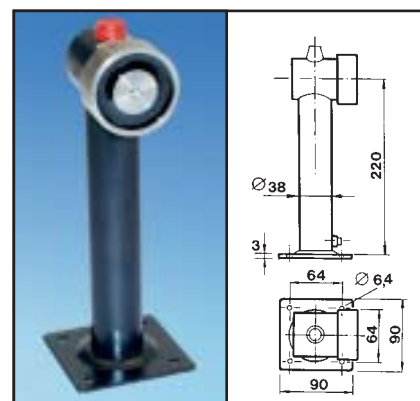


obr. 35: **Montáž na podlahu** magnetické držení se schránkou Alu

Montáž na podlahu



obr. 36: **Montáž na podlahu** magnetické držení s distančním držákem "krátký"

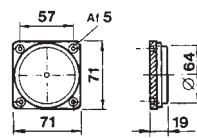


obr. 37: **Montáž na podlahu** magnetické držení s distančním držákem "dlouhý"

## Protidesky magnetu

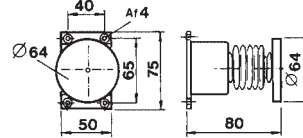
### Protidesky magnetu

Představují protikus pro magnetická držení a jsou montovány na dveřní křídlo.



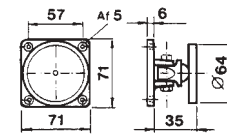
obr. 38:

**Protideska magnetu Model C**  
na montážní desce s odpružením pro optimální kontakt s magnetem



obr. 39:

**Protideska magnetu Model D**  
na montážní podložce s tlumicí pružinou pro měkké odpružení dorazu u těžkých dveří



obr. 40:

**Protideska magnetu Model E**  
na montážní podložce s přidavnou adjustací pro extrémní nastavení úhlu mezi dveřmi a magnetickým držením.

### GEZE Dveřní magnetická držení a Protidesky magnetu

## Objednací text

označení	provedení	kontrolní tlačítko	vyobrazení	Id.-Nr.
<b>F</b> GEZE Dveřní magnetické držení <b>model A</b>	základní provedení s montážní deskou	-	obr. 30	048378
<b>F</b> GEZE Dveřní magnetické držení <b>model B</b>	základní provedení bez montážní desky	-	obr. 31	048379
<b>F</b> GEZE Dveřní magnetické držení	montáž na stěnu	ano	obr. 32	048380
<b>F</b> GEZE Dveřní magnetické držení	montáž na podlahu	ano	obr. 35	048384
<b>F</b> GEZE Dveřní magnetické držení	montáž na stěnu/podlahu distanční držák "krátký"	ano	obr. 33, 36	048385
<b>F</b> GEZE Dveřní magnetické držení	montáž na stěnu/podlahu distanční držák "dlouhý"	ano	obr. 34, 37	048386
<b>F</b> GEZE Protideska magnetu <b>model C</b>	s vyrovnáním pružinou	-	obr. 38	048387
<b>F</b> GEZE Protideska magnetu <b>model D</b>	s tlumicí pružinou	-	obr. 39	048388
<b>F</b> GEZE Protideska magnetu <b>model E</b>	pro nastavení extrémního úhlu	-	obr. 40	048389

## Rozpisový text

**GEZE** Dveřní magnetická držení  
provozní napětí 24 V DC,  
síla držení 800 N

# Produktové informace pro dveřní zavírače

Podle definovaného ručení výrobce dle příslušných platných zákonů je nutné dbát následujících informací, týkajících se zavíračů pro dveře s otáčivými křídly. Jejich nedodržení vyvazuje výrobce z jeho povinností ručení.

## 1. Informace o produktu a předepsaný způsob použití

Dveřní zavírače ve smyslu této definice slouží k tomu, aby se manuálně otevřené dveře opět zavřely. Průběh zavírání je nastavitelný ahydraulicky tlumený. Požadované síly zavírání vyplývají z šířky dveřního křídla a jsou stanoveny normou EN 1154 (ČSN EN 1154). Pro použití v odlišných oblastech je rozhodující posouzení výrobce. Dveřní zavírače nacházejí své uplatnění na otáčivých dveřních křídlech z kovu, dřeva nebo plastu a z tomu odpovídajících materiálových kombinací. U dveří požárních, protipožárních a protikouřových nebo jiných, normou stanovených, které se musí samy zavřít, jsou umístění a způsob montáže přesně předepsány.

Odchytky neodpovídají předepsanému použití. Určené použití dveřního zavírače předpokládá dveře, které jsou osazeny svisle, mají lehký chod a řádnou instalaci dveřního zavírače. Montáž a nastavení provádí odborný personál dle údajů výrobce.

V případě zvláštních nevhodných místních podmínek (vliv větru) musí být použit zavírač s větším zavíracím momentem.

Obzvláště u dveří, které se otevírají ven a jsou vystaveny působení větru, je vhodné použití zavírače s funkcí tlumení otevírání. Tlumení otevírání přispívá k ochraně osob, dveřních elementů a předmětů v případě, že není omezen úhel otevření. Pokud na základě stavebních místních podmínek není možné zabránit nárazu dveřního křídla na rám dveří, je nutné použít k omezení úhlu otevření podlahovou zarážku. Fixovanou polohu otevření otáčivých dveří je možné dosáhnout pouze s přídatným zvláštním kováním a nebo s integrovanými konstrukčními prvky. U dveří požárních a protikouřových je nutné tato zařízení příslušně osvědčit (viz. průkazná zkouška dveří).

Použití dveřních zavíračů není vhodné pro venkovní montáž nechráněných dveří a v prostředí s agresivními a korozními látkami, stejně jako v prostředí s extrémně nízkými nebo vysokými teplotami.

Schránky pro montáž podlahových zavíračů je nutné po osazení chránit před znečištěním. V případě použití podlahových zavíračů v prostředí s pronikající vodou, např. vlhké prostory nebo vchodové dveře bez dešťové ochrany, je nutné prostor

mezi cementovou schránkou a tělem zavírače vyplnit vhodnou těsnicí hmotou.

Před osazením a uvedením do provozu je u dveřních zavíračů, stejně jako u přídatných zařízení, nutné naléhavě dbát příslušných právních a provozních předpisů.

## 2. Chybné použití

Chybným použitím, to jest použitím dveřních zavíračů otáčivých dveří proti předepsanému způsobu, je zejména:

- ▶ překážky v prostoru zavírání, drhnoucí dveře, bránící těsnění, dřevěné klínky atd., které brání pohybu dveří
- ▶ pokud montáž nebo nastavení byly provedeny neodborně nebo špatně
- ▶ pokud mezi stěnou a dveřním křídlem může dojít k uskřípnutí nebo zachycení (nebezpečí zranění)
- ▶ pokud dojde k použití na místech, kde standardně a běžně lze předpokládat působení větru nebo bouře v hodnotách, které přesahují hodnoty dané výrobcem
- ▶ použití zavírače k jiným účelům, než je zavírání dveří
- ▶ pokud zvolená velikost zavírače neodpovídá údajům daným výrobcem

## 3. Nastavení produktu

Pokud nastavení produktu není v katalozích, prospektech, návodech atd. konkrétně

popsáno, je nutné zvláštní požadavky konzultovat, a nechat si schválit, od výrobce.

Určující jsou normy EN 1154 (ČSN EN 1154). V těchto normách jsou dále všechny základní a vedlejší požadavky pevně předepsány. Vhodnost a schopnost použití dveřních zavíračů je mimo jiné závislá na četnosti použití, způsobu pohybu, vlivu okolního prostředí a údržbě. Dveřní zavírač je nutné vyměnit v případě, kdy není možné dále zajistit bezchybný a jistý průběh zavírání.

## 4. Údržba produktu.

Ty části dveřních zavíračů, na kterých závisí bezpečnost provozu, je nutné dle požadavku pravidelně kontrolovat z pohledu upevnění a opotřebení. Upevňovací šrouby se musí dotáhnout, případně defektní části vyměnit. Mimoto je nutné minimálně, v závislosti na druhu a využití otáčivých dveří, jednou za rok provést následující údržbové úkony:

- ▶ všechny pohyblivé části ramínka promazat
- ▶ u zavíračů se zvláštní funkcí (zajištění polohy trvalého otevření) je nutné dodržovat zákonem stanovený způsob kontroly a údržby
- ▶ prověřit nastavení zavírače (např. rychlost zavírání)
- ▶ prověřit lehký chod dveří

Smí se použít pouze takové čisticí prostředky, které neobsahují žádné látky, které mohou produktu škodit nebo přivodit jeho korozi.

## 5. Informační a instruktážní povinnosti

K naplnění informační a instruktážní povinnosti jsou projektantům, obchodníkům, zpracovatelům, investorům a uživatelům k dispozici následující podklady:

- ▶ katalogy, prospekty
- ▶ rozpisové texty
- ▶ montážní návody a výkresy, uživatelské návody a normy
- ▶ poradenská služba
- ▶ Pro správné použití, k zajištění funkce a k údržbě a péči o zavírače na otáčivých dveřích jsou:
  - ▶ architekti a projektanti povinni vyžadovat a dbát potřebných produktových informací
  - ▶ obchodníci povinni dbát produktových informací a poznámek v ceníku, a obzvláště vyžadovat všechny dostupné návody a ty dále předávat zpracovatelům
  - ▶ zpracovatelé povinni dbát všech produktových informací a tyto předávat svým zákazníkům a uživatelům

**GEZE GmbH**

P.O. Box 1363  
71226 Leonberg  
Germany

**GEZE GmbH**

Reinhold-Vöster-Straße 21-29  
71229 Leonberg  
Germany  
Telefon +49 (0)7152-203-0  
Telefax +49 (0)7152-203-310

**GEZE Online:**  
**www.geze.com**

**Pobočky****Německo**

**GEZE GmbH**  
Niederlassung Nord/Ost  
Bühningstraße 8  
13086 Berlin (Weissensee)  
Tel. +49 (0)30-47 89 90-0  
Fax +49 (0)30-47 89 90-17  
E-mail: berlin.de@geze.com

**GEZE GmbH**  
Niederlassung West  
Nordsternstraße 65  
45329 Essen  
Tel. +49 (0)201-83082-0  
Fax +49 (0)201-83082-20  
E-mail: essen.de@geze.com

**GEZE GmbH**  
Niederlassung Mitte  
Adenauerallee 2  
61440 Oberursel (b. Frankfurt)  
Tel. +49 (0)6171-63610-0  
Fax +49 (0)6171-63610-1  
E-mail: frankfurt.de@geze.com

**GEZE GmbH**  
Niederlassung Süd  
Reinhold-Vöster-Straße 21-29  
71229 Leonberg  
Tel. +49 (0)7152-203-594  
Fax +49 (0)7152-203-438  
E-mail: leonberg.de@geze.com

**Dceřiné společnosti****Německo**

**GEZE Sonderkonstruktionen GmbH**  
Planken 1  
97944 Boxberg-Schweigern  
Tel. +49 (0)7930-9294-0  
Fax +49 (0)7930-9294-10  
E-mail: sk.de@geze.com

**GEZE Service GmbH**  
Reinhold-Vöster-Straße 25  
71229 Leonberg  
Tel. +49 (0)7152-9233-0  
Fax +49 (0)7152-9233-60  
E-mail: info@geze-service.com

**GEZE Service GmbH**  
Niederlassung Berlin  
Bühningstraße 8  
13086 Berlin (Weissensee)  
Tel. +49 (0)30-470217-30  
Fax +49 (0)30-470217-33

**Evropa  
Benelux**

**GEZE Benelux B.V.**  
Leemkuil 1  
Industrieterrein Kapelbeemd  
5626 EA Eindhoven  
Tel. +31 (0)40-26290-80  
Fax +31 (0)40-26290-85  
E-mail: benelux.nl@geze.com

**Francie**

**GEZE France S.A.R.L.**  
ZAC de l'Orme Rond  
RN 19  
77170 Servon  
Tel. +33 (0)1-60626070  
Fax +33 (0)1-60626071  
E-mail: france.fr@geze.com

**Velká Británie**

**GEZE UK Ltd.**  
Blenheim Way  
Fradley Park  
Lichfield  
Staffordshire WS13 8SY  
Tel. +44 (0)1543-443000  
Fax +44 (0)1543-443001  
E-mail: info@geze-uk.com

**Itálie**

**GEZE Italia Srl**  
Via Giotto 4  
20040 Cambiago (MI)  
Tel. +39 02 95 06 95-11  
Fax +39 02 95 06 95-33  
E-Mail italia.it@geze.it

**GEZE Engineering Roma Srl**  
Via Lucrezia Romana 91  
00178 Roma  
Tel. +39 06-7265311  
Fax +39 06-72653136  
E-mail: gezeroma@libero.it

**GEZE Engineering Bari Srl**  
Via Treviso 58  
70022 Altamura (Bari)  
Tel. +39 080-3115219  
Fax +39 080-3164561  
E-mail: gezebari@libero.it

**Rakousko**

**GEZE Austria GmbH**  
Mayrwiesstraße 12  
5300 Hallwang b. Salzburg  
Tel. +43 (0)662-663142  
Fax +43 (0)662-663142-15  
E-mail: austria.at@geze.com

**Polsko**

**GEZE Polska Sp. z o.o.**  
ul. Annapol 3 (Zeran Park)  
03-236 Warszawa  
Tel. +48 (0)22-8142211  
Fax +48 (0)22-6142540  
E-mail: geze@geze.pl

**Švýcarsko**

**GEZE Schweiz AG**  
Bodenackerstrasse 79  
4657 Dulliken  
Tel. +41 (0)62-285 54 00  
Fax +41 (0)62-285 54 01  
E-mail: schweiz.ch@geze.com

**Španělsko**

**GEZE Iberia S.R.L.**  
Pol. Ind. El Pla  
C/ Comerc, 2-22, Nave 12  
08980 Sant Feliu de Llobregat  
(Barcelona)  
Tel. +34-(0)9-02 19 40 36  
Fax +34-(0)9-02 19 40 35  
E-Mail iberia.es@geze.com

**Skandinávie  
Švédsko**

**GEZE Scandinavia AB**  
Mallslingan 10  
Box 7060  
18711 Täby  
Tel. +46 (0)8-7323-400  
Fax +46 (0)8-7323-499  
E-mail: sverige.se@geze.com

**Norsko**

**GEZE Scandinavia AB avd. Norge**  
Postboks 63  
2081 Eidsvoll  
Tel. +47 (0)639-57200  
Fax +47 (0)639-57173  
E-mail: norge.se@geze.com

**Finsko**

**GEZE Finland**  
Branch office of GEZE Scandinavia AB  
Postbox 20  
158 71 Hollola  
Tel. +358 (0)10-400 51 00  
Fax +358 (0)10-400 51 20  
E-mail: finland.se@geze.com

**Danmark**

**GEZE Denmark**  
Branch office of GEZE Scandinavia AB  
Møllehusene 3, 3. th.  
4000 Roskilde  
Tel. +45 (0)46-323324  
Fax +45 (0)46-323326  
E-mail: danmark.se@geze.com

**Střední východ  
Spojené Arabské Emiráty**

**GEZE Middle East**  
P.O. Box 17903  
Jebel Ali Free Zone  
Dubai  
Tel. +971 (0)4-8833112  
Fax +971 (0)4-8833240  
E-mail: geze@emirates.net.ae

**Asie**

**GEZE Asia Pacific Ltd.**  
Unit 630, Level 6, Tower 2  
Grand Central Plaza  
138 Shatin Rural Committee Road  
Shatin, New Territories  
Hong Kong  
Tel. +852 (0)237-57382  
Fax +852 (0)237-57936  
E-mail: info@geze.com.hk

**GEZE Industries (Tianjin) Co., Ltd.**  
Shuangchengzhong Road  
Beichen Economic Development  
Area (BEDA)  
Tianjin 300400, P.R. China  
Tel. +86 (0)22-26973995-0  
Fax +86 (0)22-26972702  
E-mail: geze@public1.tpt.tj.cn

**GEZE Industries (Tianjin) Co., Ltd.**  
Branch Office Shanghai  
Dynasty Business Center  
Room 401-402  
No. 457 WuRuMuQi North Road  
200040 Shanghai, P.R. China  
Tel. +86-(0)21-52 34 09-60/-61/-62  
Fax +86-(0)21-52 34 09-63  
E-mail: gezesh@geze.com.cn

**GEZE Industries (Tianjin) Co., Ltd.**  
Branch Office Guangzhou  
Room 1113, Jie Tai Plaza  
218-222 Zhong Shan Liu Road  
510180 Guangzhou  
P.R. China  
Tel. +86 (0)20-813207-02  
Fax +86 (0)20-813207-05  
E-mail: gezegz@public2.sta.net.cn

**GEZE Industries (Tianjin) Co., Ltd.**  
Branch Office Beijing  
The Grand Pacific Building  
B Tower Room 201  
8 A, Guanghua Road  
Chaoyang District  
100026 Beijing, P.R. China  
Tel. +86-(0)10-65 81 57-32/-42/-43  
Fax +86-(0)10-65 81 57 33  
E-mail: gezebj@geze.com.cn

**GEZE Asia Sales Ltd.**  
No. 88-1-408, East Road  
Free Trade Zone of Tianjin Port  
Tianjin, P.R. China  
Tel. +86 (0)22-26 97 39 95-0  
Fax +86 (0)22 26 97 27 02  
E-mail: geze@public1.tpt.tj.cn

